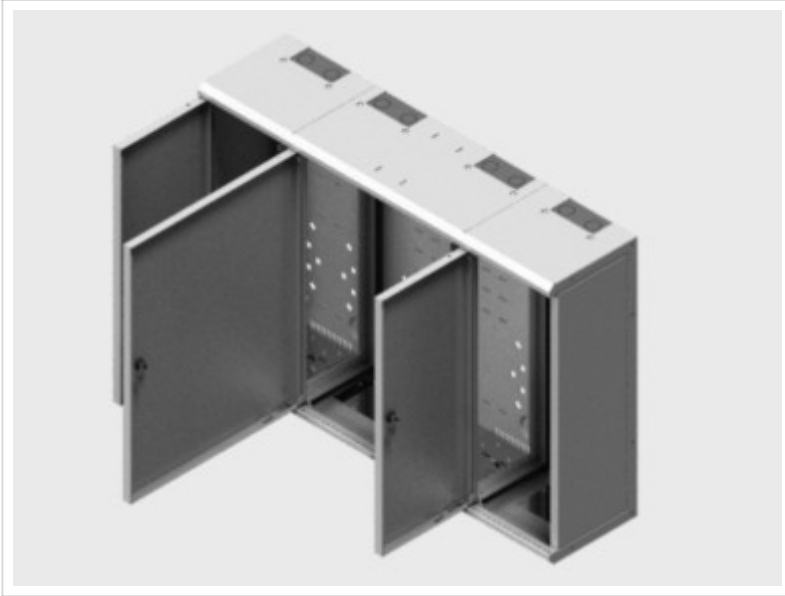


## WANDVERTEILER (V) – MASSE (HxBxT): 600 X 875 X 220 MM



### 1. BESCHREIBUNG

Wandverteiler (V) – Maße (HxBxT): 600 x 875 x 220 mm zum anreihen an bestehende Standardgehäuse oder als eigenständiger LWL (bis zu 576 Fasern)- bzw. Cu-Verteiler verwendbar.

Besonders flexibel durch schwenk- und abnehmbare Seitenteile sowie werkzeuglos abnehmbare Türe.

### 2. EIGENSCHAFTEN

- Gehäuse für LWL - und Kupferanwendungen
- Material: Stahl 1203
- Oberflächenbeschichtung: RAL 7035
- Tür und Seitenteile abnehmbar
- Aufnahme aller gängigen Spleißkassetten
- Kabeleingang über Bürstenleiste mit Einzelzugentlastung oder über PG-Verschraubung mit opt. Adapterplatten

### 3. MERKMALE

- Sonderbeschichtungen auf Anfrage
- durch umfangreiches Zubehör individuelle Lösungen möglich
- anreihbar
- mittels Zubehör 19" Einbauten möglich

BEZEICHNUNG	FARBE/MATERIAL	VE	BESTELLNUMMER
Wandverteiler (V) - Maße (HxBxT): 600x875x220mm	Stahl 1203, RAL 7035	1	10100107