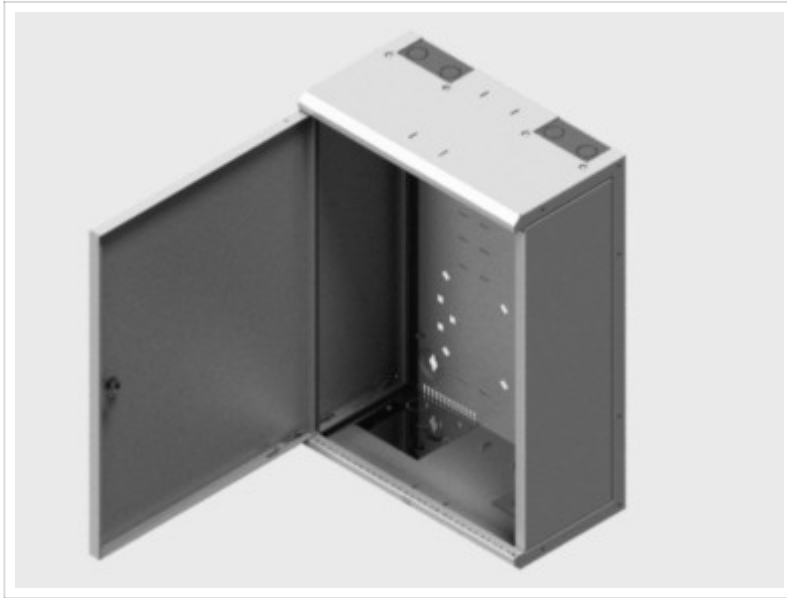


WANDVERTEILER (III) – MASSE (HxBxT): 600 X 425 X 220 MM



1. BESCHREIBUNG

Wandverteiler (III) – Maße (HxBxT): 600 x 425 x 220 mm zum Anreihen an bestehende Standardgehäuse oder als eigenständiger LWL (bis zu 288 Fasern)- bzw. Cu-Verteiler verwendbar.

Besonders flexibel durch schwenk- und abnehmbare Seitenteile sowie werkzeuglos abnehmbare Türe.

2. EIGENSCHAFTEN

- Gehäuse für LWL - und Kupferanwendungen
- Material: Stahl 1203
- Oberflächenbeschichtung: RAL 7035
- Tür und Seitenteile abnehmbar
- Aufnahme aller gängigen Spleißkassetten
- Kabeleingang über Bürstenleiste mit Einzelzugentlastung oder über PG-Verschraubung mit opt. Adapterplatten

3. OPTIONEN

- Sonderbeschichtungen auf Anfrage
- durch umfangreiches Zubehör individuelle Lösungen möglich
- anreihbar
- mittels Zubehör 19" Einbauten möglich

BEZEICHNUNG	FARBE/MATERIAL	VE	BESTELLNUMMER
Wandverteiler (III) - Maße (HxBxT): 600x425x220mm	Stahl 1203, RAL 7035	1	10100002