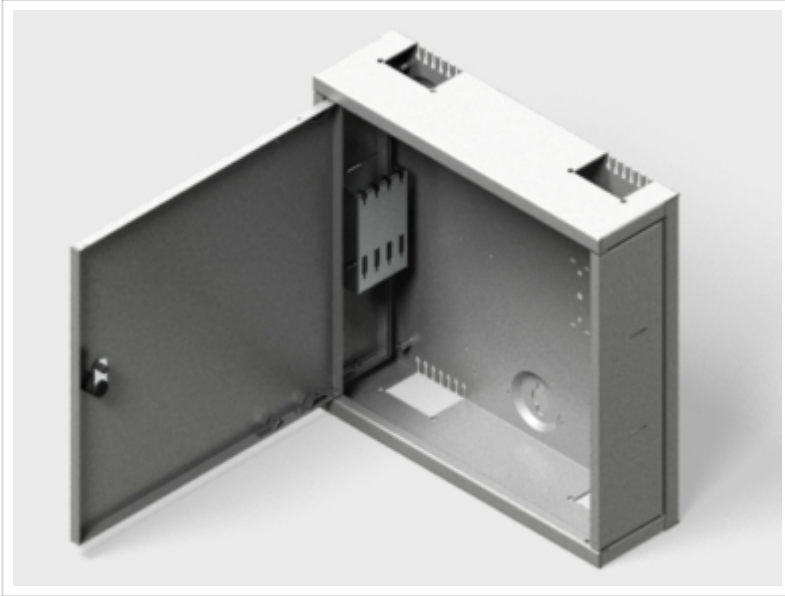


WANDVERTEILER (I) – MASSE (HXBXT): 300 X 300 X 85 MM



1. BESCHREIBUNG

Wandkleinverteiler (I) – Maße (HxBxT): 300 x 300 x 85 mm für frei kombinierbare LWL- und Kupferanwendungen. Besonders flexibel durch schwenk- und abnehmbare Seitenteile sowie werkzeuglos abnehmbare Türe

2. EIGENSCHAFTEN

- Kleingehäuse für LWL – und Kupferanwendungen
- Material: Stahl 1203
- Pulverbeschichtung: RAL 7035
- Tür und Seitenteile abnehmbar
- Aufnahme aller gängigen Spleißkassetten
- Kabeleingang über Bürstenleiste mit Einzelzugentlastung oder über PG-Verschraubung mit opt. Adapterplatten

3. OPTIONEN

- Sonderbeschichtungen auf Anfrage
- durch umfangreiches Zubehör individuelle Lösungen möglich
- anreihbar

BEZEICHNUNG	FARBE/MATERIAL	VE	BESTELLNUMMER
Wandverteiler (I) - Maße (HxBxT): 300 x 300 x 85 mm	Stahl 1203, RAL 7035	1	10100006
Bürstenleiste selbstklebend L=55mm (Set à 2 St.)	Kunststoff	1	10100033
Kabeleinführungs-Set M20/M16 (Set à 2 St.)	Alu-Zink	1	10100031
Kabelführung KS, H=20mm (Set à 4 St.)	Kunststoff	1	10100034