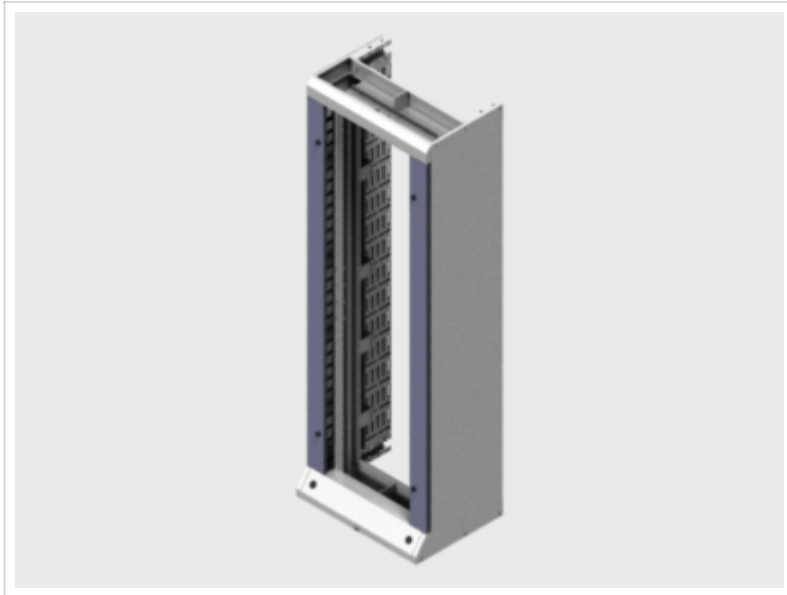


# STANDVERTEILER TEILBAR 19" 40/45HE – VOLLVERKLEIDET



## 1. BESCHREIBUNG

Standverteiler STV 19" 40/45HE als verwindungssteifer, horizontal teilbarer Standrahmen für den Einbau von Netzwerkkomponenten und Servern. Das System ist in der Breite und Tiefe variabel erweiterbar und somit den Anforderungen der modernen Netzwerk-Infrastruktur angepasst. Eine intelligente Kabelführung, mittels umlaufendem Kabelkanal, sorgt für eine gute Zugänglichkeit im laufenden Betrieb. Durch die Anreihbarkeit und dem umfangreichen optionalen Zubehörmaterial ist das System sinnvoll erweiterbar.

## 2. EIGENSCHAFTEN

- Standverteiler mit Seitenverkleidung
- Abmessungen (HxBxT): 40HE (2006x750x520mm), 45HE (2228x750x520mm)
- Nutztiefe : 400mm (570/720/820mm mit Tiefenerweiterung möglich)
- Material: Stahl 1203
- Pulverbeschichtung: RAL 7035, RAL 5018 (schwenkbare Kabelkanalabdeckung)
- anreihbar, tiefenerweiterbar, belastbar bis 1000 kg
- 19" Profile mit ASA-Lochraster für Käfigmuttern
- Bodenwanne mit abnehmbaren Deckel
- Mehrere Erdungsmöglichkeiten gemäß VDE 0100
- Kabeldurchführung beim Anreihen mehrerer Verteiler
- Seitlicher Kabelkanal mit abschließbaren Türen und umlaufender Kabelführung

### 3. ZUBEHÖR

- Tiefenerweiterungen
- Seitenverkleidungen
- Zweite 19" Befestigungsebene
- 19" Erweiterungsprofile
- Bodenabdeckung
- Kabelbefestigungssatz
- Potentialausgleichsatz DIN VDE 0100 100 mm<sup>2</sup>
- Fachböden und Dokumentenfächer
- Patchkabelführungen
- Weiteres Zubehör bzw. alternative Pulverbeschichtung auf Anfrage

BEZEICHNUNG	FARBE/MATERIAL	VE	BESTELLNUMMER
Standverteiler teilbar 19"/40HE mit Vollverkleidung	Stahl 1203, RAL7035, Lichtgrau mittelstruktur	1	14000047
Standverteiler teilbar 19"/45HE mit Vollverkleidung	Stahl 1203, RAL7035, Lichtgrau mittelstruktur	1	14000049