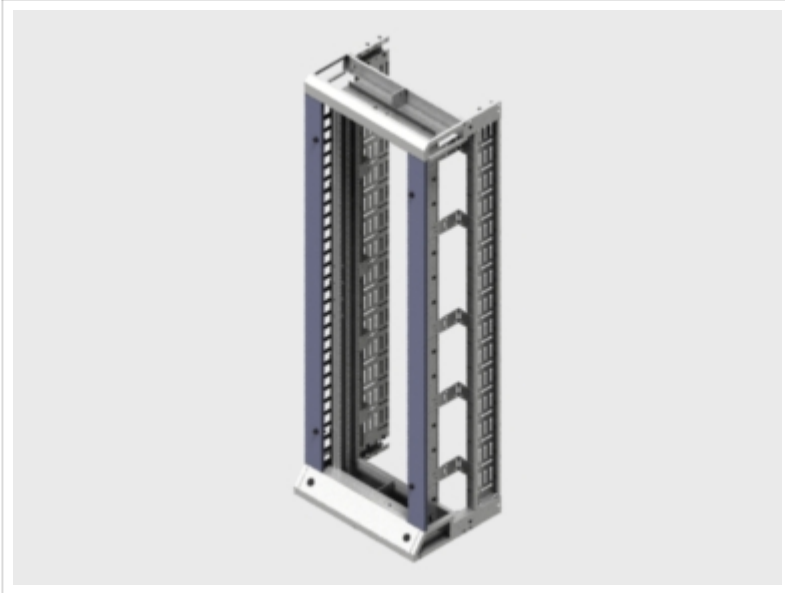


STANDVERTEILER TEILBAR 19" 40/45HE - ANREIHEINHEIT



1. BESCHREIBUNG

Standverteiler STV 19" 40/45HE als verwindungssteifer, horizontal teilbarer Standrahmen für den Einbau von Netzwerkkomponenten und Servern. Das System ist in der Breite und Tiefe variabel erweiterbar und somit den Anforderungen der modernen Netzwerk-Infrastruktur angepasst. Eine intelligente Kabelführung, mittels umlaufendem Kabelkanal, sorgt für eine gute Zugänglichkeit im laufenden Betrieb. Durch die Anreihbarkeit und dem umfangreichen optionalen Zubehörmaterial ist das System sinnvoll erweiterbar.

2. EIGENSCHAFTEN

- Anreihereinheit inkl. Anreihmontagesatz
- Abmessungen (HxBxT): 40HE (2006x750x545mm), 45HE (2228x750x545mm)
- Nutztiefe : 400mm (570/720/820mm mit Tiefenerweiterung möglich)
- Material:Stahl 1203
- Pulverbeschichtung: RAL 7035, RAL 5018 (schwenkbare Kabelkanalabdeckung)
- anreihbar, tiefenerweiterbar, belastbar bis 1000 kg
- 19" Profile mit ASA-Lochraster für Käfigmuttern
- Bodenwanne mit abnehmbaren Deckel
- Mehrere Erdungsmöglichkeiten gemäß VDE 0100
- Kabeldurchführung beim Anreihen mehrerer Verteiler
- Seitlicher Kabelkanal mit abschließbaren Türen und umlaufender Kabelführung

3. ZUBEHÖR

- Tiefenerweiterungen
- Seitenverkleidungen
- Zweite 19" Befestigungsebene
- 19" Erweiterungsprofile
- Bodenabdeckung
- Kabelbefestigungssatz
- Potentialausgleichsatz DIN VDE 0100 100 mm²
- Fachböden und Dokumentenfächer
- Patchkabelführungen
- Weiteres Zubehör bzw. alternative Pulverbeschichtung auf Anfrage

BEZEICHNUNG	FARBE/MATERIAL	VE	BESTELLNUMMER
Standverteiler teilbar 19"/40HE Anreiheinheit	Stahl 1203, RAL7035, Lichtgrau mittelstruktur	1	14000046
Standverteiler teilbar 19"/45HE Anreiheinheit	Stahl 1203, RAL7035, Lichtgrau mittelstruktur	1	14000048