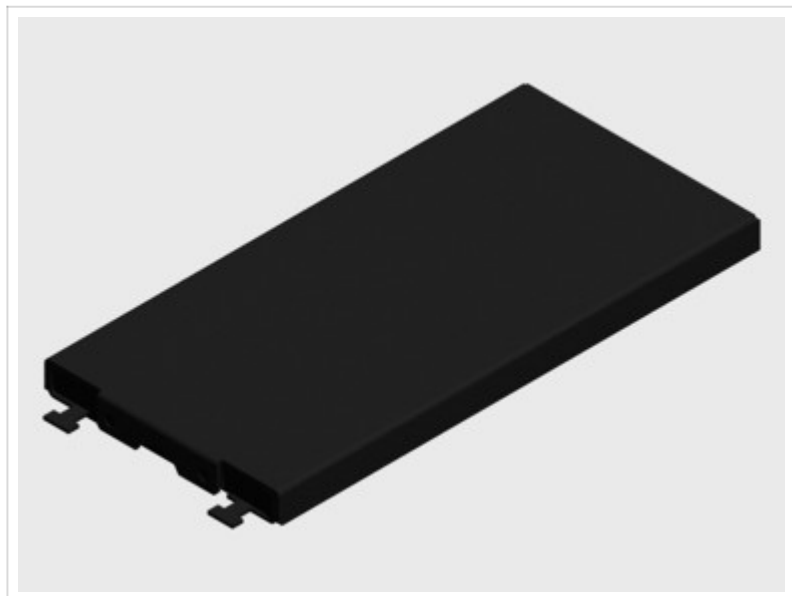


SPLEISSABLAGE FÜR STANDARD GERÄTEEINSATZ



1. BESCHREIBUNG

LWL-Spleißablage für Standard-Geräteeingänge zur Aufnahme der Spleiße und der Faserüberlängen

2. EIGENSCHAFTEN

- zum Einbau in alle Standard-Geräteeingänge
- Stahl 1203, RAL 9005
- zwei Längen verfügbar (113mm/154mm)

3. MERKMALE

- zur Montage an der Unterseite der Schutzwanne

| BEZEICHNUNG | FARBE/MATERIAL | VE | BESTELLNUMMER |
|---|----------------------|----|---------------|
| LWL-Spleißablage für Standard Geräteeingang 113mm | Stahl 1203, RAL 9005 | 1 | 16100130 |
| LWL-Spleißablage für Standard Geräteeingang 154mm | Stahl 1203, RAL 9005 | 1 | 16100129 |