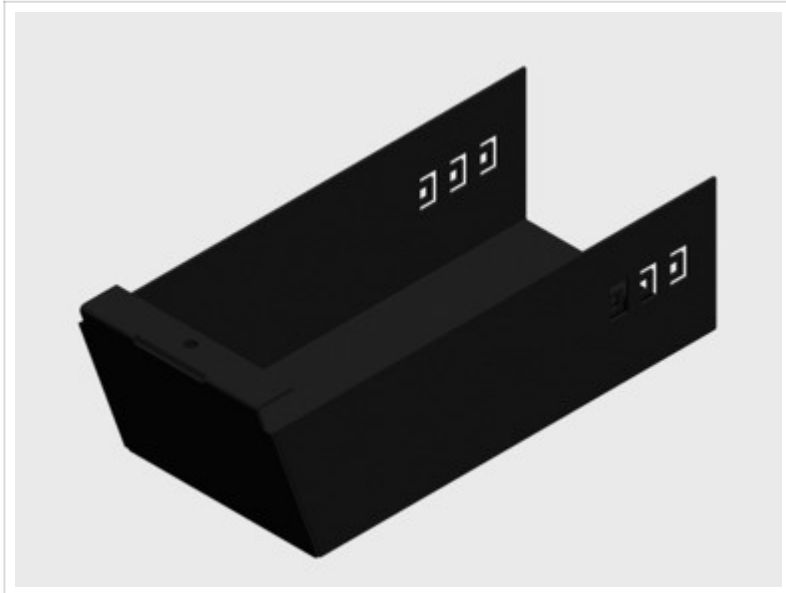


SCHUTZWANNE FÜR STANDARD GERÄTEEINSATZ



1. BESCHREIBUNG

Schutzwanne für Standard-Geräteeingang zum Staubschutz für Fasern und Steckverbinder

2. EIGENSCHAFTEN

- zum Einbau in alle Standard-Geräteeingänge
- Stahl 1203, RAL 9005
- zwei Längen verfügbar (135mm/176mm)

3. MERKMALE

- zur Montage wird die Zugentlastung benötigt
- Montagemöglichkeit einer Spleißablage an der Unterseite

BEZEICHNUNG	FARBE/MATERIAL	VE	BESTELLNUMMER
Schutzwanne für Standard Geräteinsatz 176mm	Stahl 1203, RAL 9005	1	16100120
Schutzwanne für Standard Geräteinsatz 135mm	Stahl 1203, RAL 9005	1	16100121