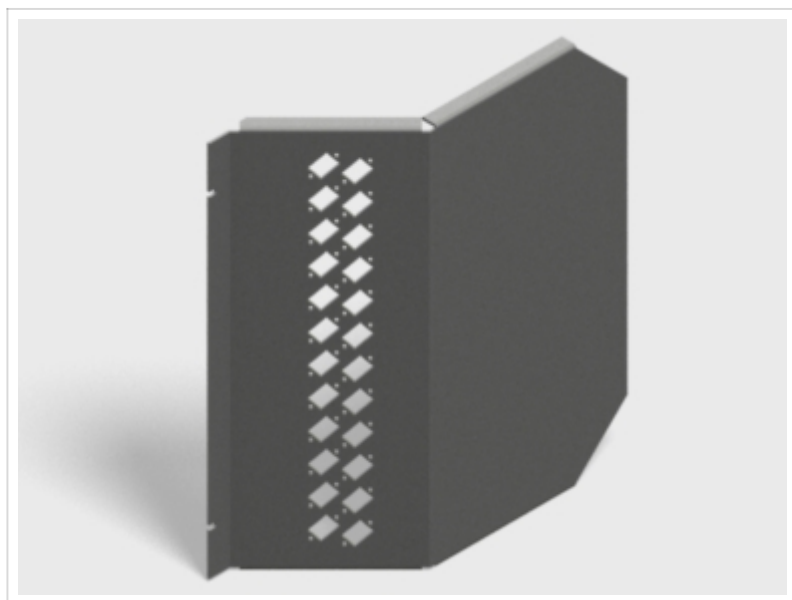


PATCHFELD 2X 12X SC / E2000 SCHRÄG FÜR WANDVERTEILER (I, LC)



1. BESCHREIBUNG

Patchfeld 2x 12x SC-Simplex / E2000 schräg zum Einbau in Wandkleinverteiler (I+LC) 300 x 300 x 85 mm

2. EIGENSCHAFTEN

- Material: Stahl 1203
- Pulverbeschichtung: RAL 7035
- Ausbruch für Adapter: 13,5 x 9,6 mm; Befestigungsbohrung: 2,4 mm

3. OPTIONEN

- Sonderbeschichtungen auf Anfrage
- Sonderbauformen auf Anfrage
- Verschiedene Materialien möglich

BEZEICHNUNG	FARBE/MATERIAL	VE	BESTELLNUMMER
Patchfeld 2x 12xSC/E2000 schräg für Wandverteiler (I+LC)	Stahl 1203, RAL 7035	1	10400119