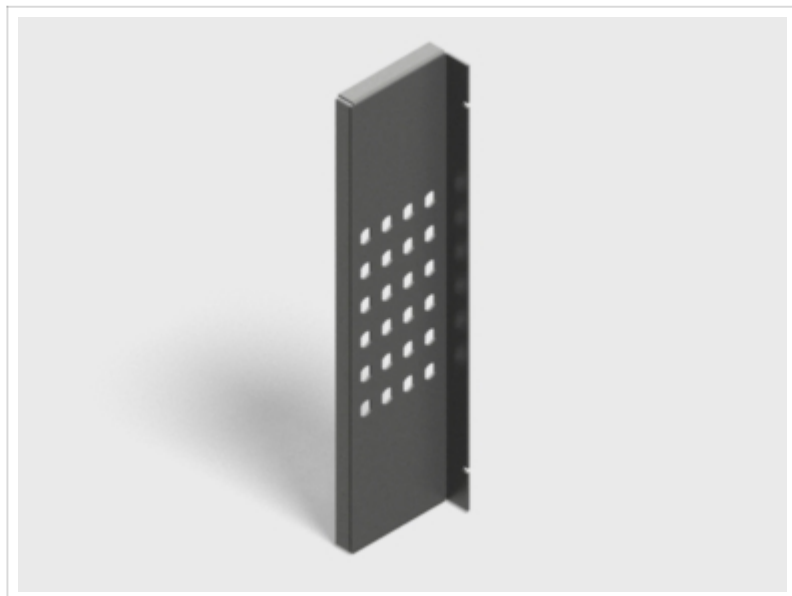


## PATCHFELD 24X ST FÜR WANDVERTEILER (I, LC)



### 1. BESCHREIBUNG

Patchfeld 24x ST zum Einbau in Wandkleinverteiler (I+LC) 300 x 300 x 85 mm

### 2. EIGENSCHAFTEN

- Material: Stahl 1203
- Pulverbeschichtung: RAL 7035

### 3. OPTIONEN

- Sonderbeschichtungen auf Anfrage
- Sonderbauformen auf Anfrage
- Verschiedene Materialien möglich

BEZEICHNUNG	FARBE/MATERIAL	VE	BESTELLNUMMER
Patchfeld 24x ST für Wandverteiler (I+LC)	Stahl 1203, RAL 7035	1	10400073