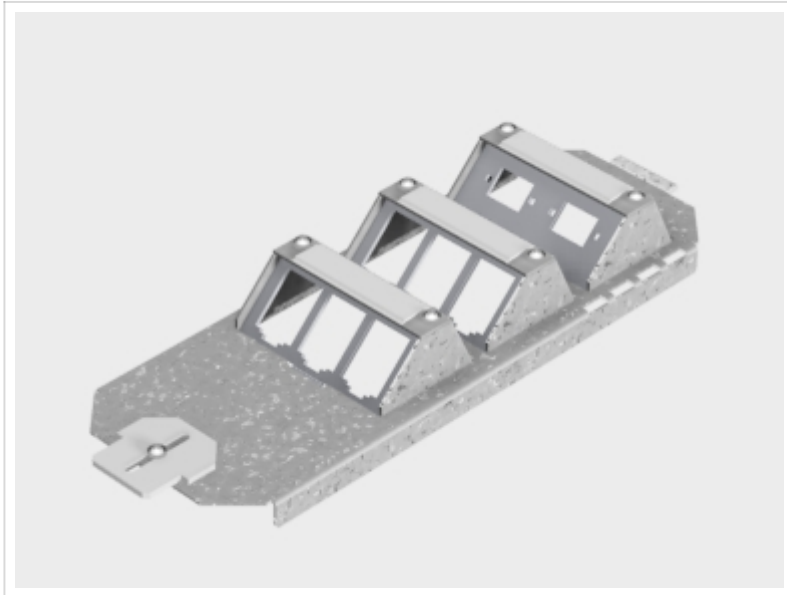


GERÄTEEINSATZ FÜR OBO-BETTERMANN (ACKERMANN) GES9 - HAUBENVERSION



1. BESCHREIBUNG

Für Doppelbodenbereiche mit wenig Bodenfreiheit

2. EIGENSCHAFTEN

- zum Einbau in OBO-Bettermann (Ackermann) Bodentank GES 9
- Geräteeinsätze und Verriegelung aus Stahlblech 1203
- Oberflächen pulverbeschichtet tiefschwarz RAL 9005
- Beschriftungsstreifen selbstklebend zur freien Portbeschriftung
- GES 9 Einsatz für maximal 3 Adapterplatten

3. MERKMALE

- verstellbare Kabelzugentlastung für bis zu 9 Einzelkabel/Kupfer als Zubehör erhältlich
- Erdungsanschluss

BEZEICHNUNG	FARBE/MATERIAL	VE	BESTELLNUMMER
Geräteinsatz für OBO GES9 für max. 3 Adapterplatinen inkl. Verriegelung	Alu-Zink	1	16100240