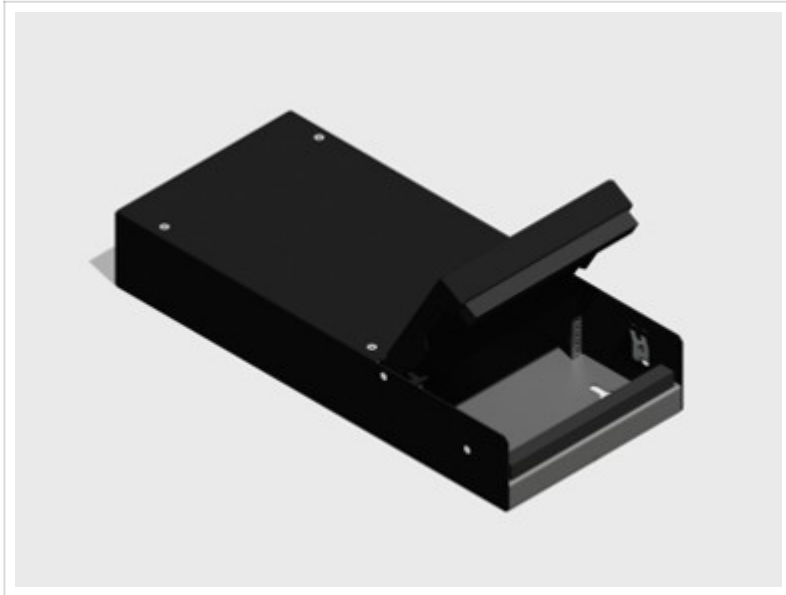


## CONSOLIDATIONPOINT – GEHÄUSE TYP 1



### 1. BESCHREIBUNG

Robustes Stahlblech-Gehäuse mit Schutzklappe für Wand,- Decken,- und Bodenmontage – Maße (HxBxT) : 50 x 130 x 300 mm

### 2. EIGENSCHAFTEN

- Stahlblech gepulvert in verschiedenen RAL Farben
- Abmessungen (HxBxT) : 50 x 130 x 300 mm
- Zur Aufnahme von 3HE / 7TE bzw. 8TE Teilfrontplatten (optional)
- Breakout-Kabeleingang mit Einzelzugentlastung und Ausbruch für Kabelverschraubungen M20/PG16
- Klappe auf der Patchseite
- Abdichtung aller Kabelein- und ausgänge mittels Gummidichtlippe

### 3. MERKMALE

- Für LWL- und Kupferanwendungen
- Aufnahme aller gängigen Spleißkassetten
- Aufbau für die verschiedensten Anwendungen
- Oberteil komplett abnehmbar
- 3 verschiedene Größen verfügbar

BEZEICHNUNG	FARBE/MATERIAL	VE	BESTELLNUMMER
Consolidationpoint-Gehäuse Typ1 50x130x300mm	Stahl 1203, RAL 7035 / 9005	1	10000285