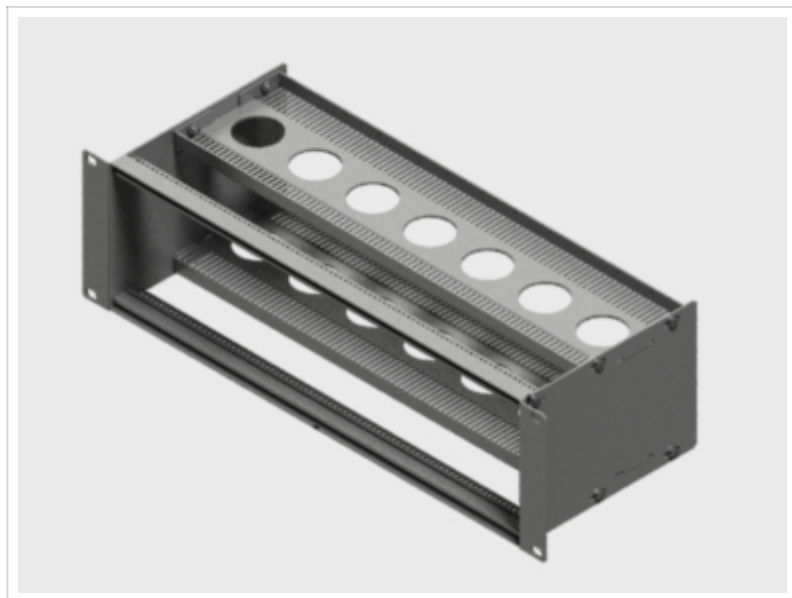


BAUGRUPPENTRÄGER 19" / 3HE / 84TE / 1TE-TEILUNG (185MM)



1. BESCHREIBUNG

19" 3HE 84TE Baugruppenträger mit 1TE-Teilung, 185mm tief für LWL-Moduleinschübe

2. EIGENSCHAFTEN

- Gesamthöhe 3HE, Gesamttiefe 185mm
- Material Seitenteile: Aluminium eloxiert
- Material Trägerblech: Stahl 1203 gepulvert
- nachträglich einschiebbare Gewindeleisten M2,5

3. ZUBEHÖR

- Diverse Moduleinschübe

BEZEICHNUNG	FARBE/MATERIAL	VE	BESTELLNUMMER
Baugruppenträger 4HE/84TE, 1TE-Teilung, 185mm	Alu-AIMG3 G22, eloxiert	1	12200008